



COUPLER™

Mikrovaskuläre Anastomose - sicher, schnell, einfach -

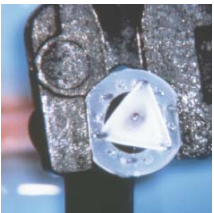
Das MCA Synovis Gefäßkopplungssystem wurde speziell für die Anastomose von Blutgefäßen bei mikrochirurgischen Eingriffen entwickelt.

Die Gefäßkopplungsringe bestehen aus zwei Polyethylenringen hoher Dichte und rostfreien chirurgischen Edelstahlstiften, die für Blutgefäße mit einem Außendurchmesser von 0,8 mm bis 4,3 mm und einer Wanddicke bis zu 0,5 mm geeignet sind.



Die Vorteile des Gefäßkopplers

- Zeitsparend gegenüber der Naht, daher kürzere Ischämiezeit des Lappens, kürzere Anästhesie- und OP-Zeit.
- Der Intima-zu-Intima-Kontakt ohne Fremdmaterial (Nahtmaterial) innerhalb des Gefäßlumens führt zu einer Verringerung der Thrombose rate.
- Anastomosen sind nach 4 Monaten 50 % belastbarer als genähte Anastomosen und profitieren von dem „Gerüst-Effekt“ des Rings, welcher verhindert, dass die Gefäßwand kollabiert.
- Größenunterschiede von Gefäßen sind besser handhabbar als bei traditioneller Naht-Technik
- Ausführliche Dokumentationen belegen die einfache Handhabung und Zuverlässigkeit des Gefäßkopplers, sowohl bei der End-zu-End-, als auch bei der End-zu-Seit-Anastomose in den verschiedenen Bereichen des Körpers.



Bestell-Information

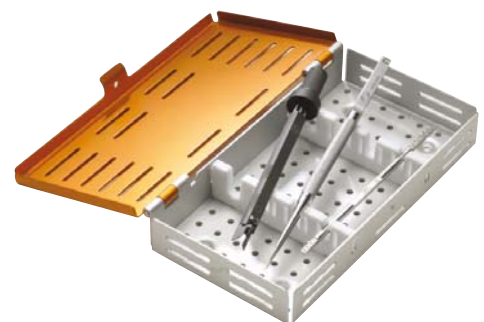
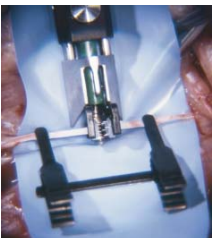
Systemkomponenten Gefäßkoppler

- | | |
|----------|--|
| GEM2740 | Anastomoseinstrument |
| GEM2745 | Sterilisationsbehälter |
| GEM2749 | Messinstrument |
| GEM4183C | Mikrochirurgische Pinzette mit Führungsrinne für die Kopplerstifte |



GEM Kopplerring in Haltevorrichtung Box mit 6 Stück

- | | |
|---------|--------------------|
| GEM2750 | 1.0mm Code: grau |
| GEM2751 | 1.5mm Code: blau |
| GEM2752 | 2.0mm Code: grün |
| GEM2753 | 2.5mm Code: rot |
| GEM2754 | 3.0mm Code: gelb |
| GEM2755 | 3.5mm Code: purpur |
| GEM2756 | 4.0mm Code: orange |



Sind Sie interessiert?
Rufen Sie uns an, unter 05606 53060-0